

VOLKSHUISVESTING

Het aantal woningen

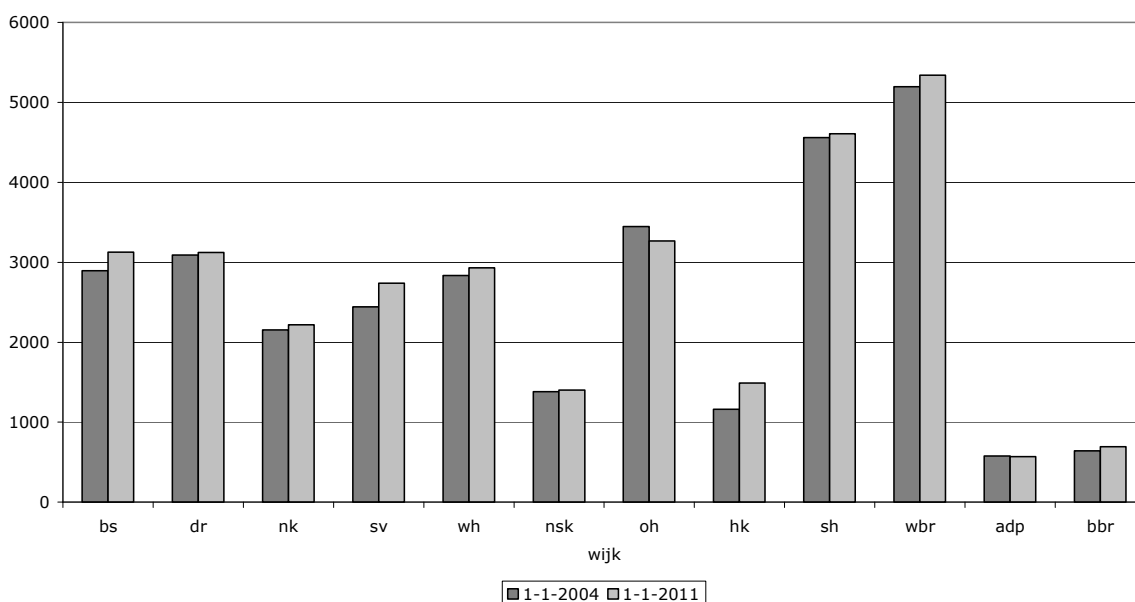
Op 1 januari 2011 staan er in Almelo 31.504 woningen. De meeste woningen bevinden zich in het Windmolenbroek (**wbr**) en de minste in Aadorp (**adp**).

De gemiddelde woningbezetting in Almelo is 2,3; de wijken met de hoogste gemiddelde woningbezetting zijn het Windmolenbroek (2,7), Aadorp en Bornerbroek (beide 2,6). In de wijk Binnenstad is deze het laagst (1,6).

In 2010 komen de meeste gereedmeldingen uit de Hofkamp (22 woningen) en het Sluitersveld (17 woningen).

Er zijn 114 woningen aan de woningvoorraad onttrokken, de meeste woningen hiervan stonden in de Ossenkoppelerhoek (52).

Aantal woningen per wijk



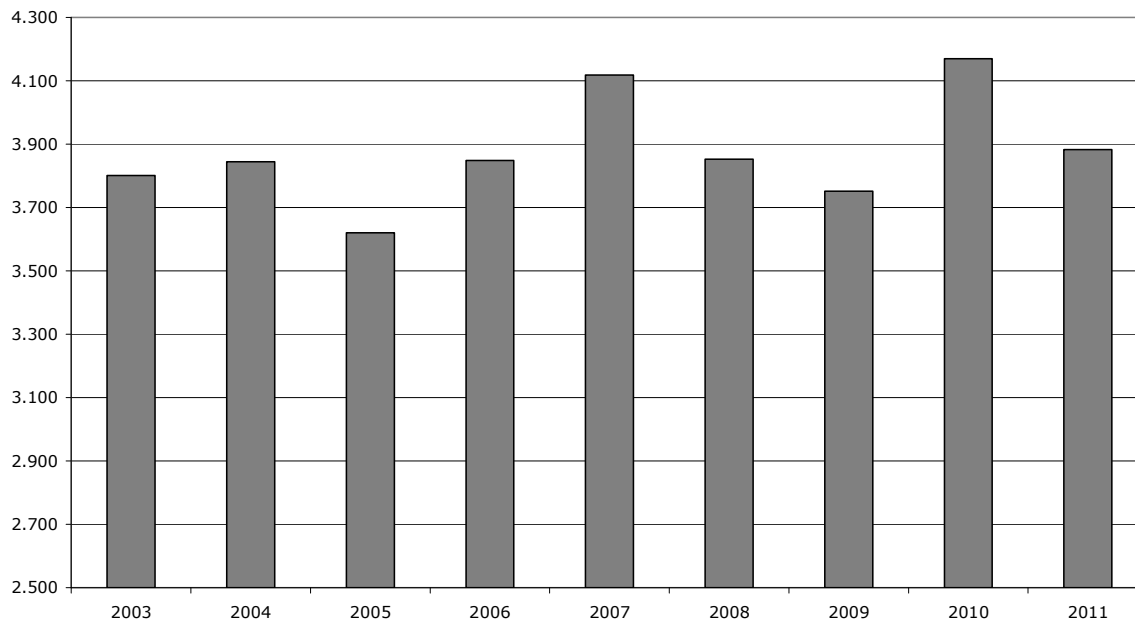
In de grafiek zijn de volgende afkortingen gehanteerd:

bs de Binnenstad, **dr** de Riet, **nk** het Noorderkwartier, **sv** het Sluitersveld, **nsk** het Nieuwstraatkwartier, **wh** de Wierdensehoek, **oh** de Ossenkoppelerhoek, **hk** de Hofkamp, **sh** de Schelfhorst en **bbr** Bornerbroek.

Woningzoekenden

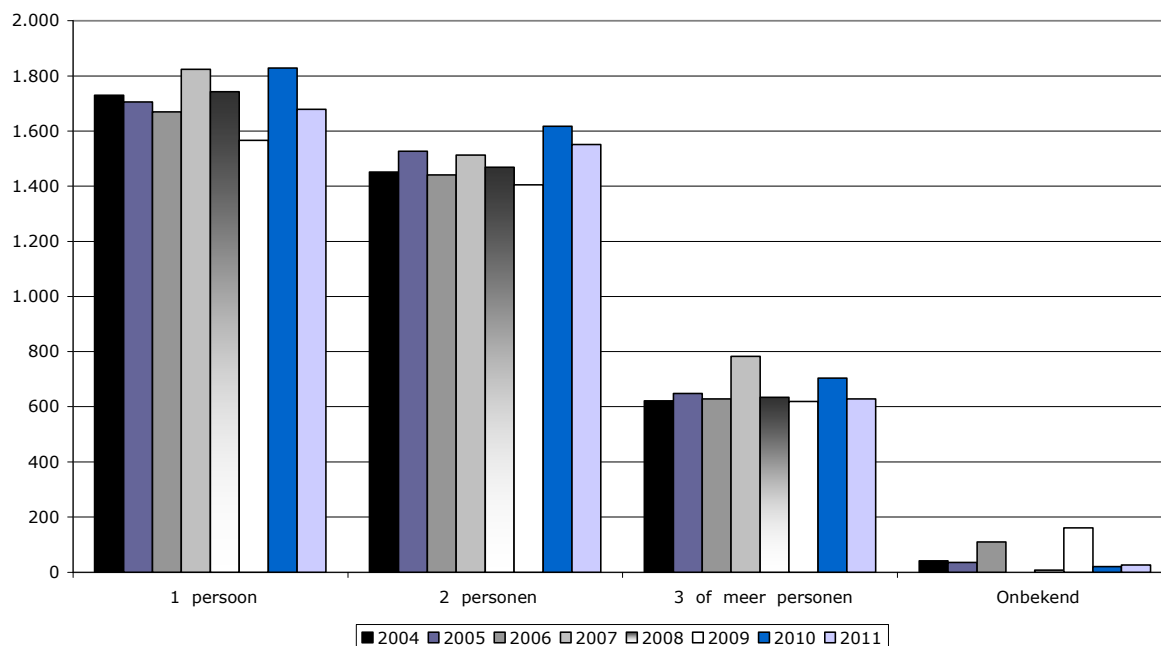
Eind april van dit jaar bedraagt het aantal woningzoekenden 3.883 personen. Het totaal aantal personen dat betrokken is bij dit aantal woningzoekenden bedraagt 7 duizend personen (hiervan zijn bijna 800 personen afkomstig van buiten Almelo).

Ontwikkeling aantal woningzoekenden



Van de woningzoekenden bestaat 43,2% van de huishoudens uit 1 persoon, 39,9% uit 2 personen en 16,1% uit 3 of meer personen. Starters maken 20,9% uit van het totaal; van buiten Almelo komt 10,9% van het aantal woningzoekenden.

Aantal woningzoekenden naar huishoudensgrootte



Tabel 21 Ontwikkeling van de woningvoorraad

Jaar	Aantal	Toevoeging		Onttrekking		Saldo	Adm. correctie	Aantal op 31/12
	op 1/1	Nieuwbouw	Anders	Afbraak	Anders			
1996	26.899	407	10	16	13	388	15	27.302
1997	27.302	328	6	38	6	290	-1	27.591
1998	27.591	381	12	31	7	355	0	27.946
1999	27.946	463	27	100	11	379	4	28.329
2000	28.329	177	27	104	3	97	2	28.428
2001*	29.623	452	32	1	0	483	-35	30.071
2002	30.071	453	27	419	0	61	14	30.146
2003	30.146	332	0	58	0	274	-9	30.411
2004	30.411	144	1	44	0	101	-1	30.511
2005	30.511	211	0	0	0	211	-3	30.719
2006	30.719	396	27	304	0	119	0	30.838
2007	30.838	419	0	38	0	381	0	31.219
2008	31.219	369	0	109	0	260	0	31.479
2009	31.479	255	0	210	0	45	-10	31.514
2010	31.514	77	13	114	0	-24	14	31.504
2011**	31.504							

* A.g.v. gemeentelijke herindeling (+ Aadorp en Bornerbroek) een extra toename van 1195 woningen

** voorlopige cijfers

Tabel 22 Aantal ingeschreven woningzoekenden per 1 februari

Jaar	Aantal woningzoekenden	
	Absoluut	In % van de bevolking
2000	2.945	4,4
2001	3.251	4,8
2002	4.127	5,8
2003	3.802	5,3
2004	3.845	5,3
2005	3.620	5,0
2006	3.849	5,3
2007	4.119	5,7
2008	3.853	5,3
2009	3.752	5,2
2010*	4.170	5,7
2011	3.883	5,3

* = aantallen per 1 oktober 2010

Tabel 22a Woningzoekenden onderscheiden in enkele categorieën

Huishoudengrootte	2006	2007	2008	2009	2010	2011
1 persoon	1.669	1.824	1.742	1.567	1.828	1.678
2 personen	1.441	1.513	1.469	1.405	1.618	1.551
3 of meer personen	629	782	635	619	704	628
Onbekend	110	0	7	161	20	26
Totaal	3.849	4.119	3.853	3.752	4.170	3.883

Starters/doorstromers	2006	2007	2008	2009	2010	2011
Starters	712	806	696	647	846	811
- uit Almelo	553	599	545	524	674	664
- afkomstig buiten Almelo	159	207	151	126	172	147
Doorstromers	2.937	3.070	2.961	2.791	3.118	2.871
- uit Almelo	2.614	2.699	2.670	2.505	2.763	2.593
- afkomstig buiten Almelo	323	371	291	286	355	278
Onbekend	200	243	196	314	206	201
Totaal	3.849	4.119	3.853	3.752	4.170	3.883

Tabel 23 Ontwikkeling woningvoorraad in 2010 per wijk/buurt

Wijk/Kern	Wijk en buurt	Benaming buurt	2010			Woning- bezetting per 1-1-'11		
			1-1-'10	Toe- name	Af- name			
10	1000	Binnenstad noord	1.271	11	5	1.277	1,6	
	1001	Binnenstad zuid	921	0	0	921	1,5	
	Binnenstad	1002	Ulk e.o.	533	0	0	533	1,6
		1003	Java e.o.	397	0	0	397	2,1
Totaal wijk 10			3.122	11	5	3.128	1,6	
11	1100	Bornsestraat e.o. midden	209	0	0	209	2,1	
	1101	De Riet	454	0	0	454	2,1	
De Riet	1102	Arendsboer e.o. noord	318	0	0	318	3,6	
	1103	Nieuwland	1.071	0	0	1.071	1,8	
	1104	Arendsboer e.o. zuid	135	0	0	135	2,5	
	1105	Riet zuid	462	0	0	462	2,0	
	1106	Bornsestraat e.o. zuid	407	0	3	404	2,4	
	1109	Verspreide huizen wijk 11	68	1	0	69	3,3	
Totaal wijk 11			3.124	1	3	3.122	2,2	
12	1200	Vr. veenseweg e.o. Haghoek oost	482	0	0	482	2,5	
	1201	Parkweg e.o.	846	8	0	854	2,2	
Noorderkwartier	1202	Vr. veenseweg e.o. Haghoek west	733	0	0	733	2,0	
	1209	Verspreide huizen wijk 12	149	0	1	148	4,7	
Totaal wijk 12			2.210	8	1	2.217	2,4	
13	1300	Ootmarsumsestraat e.o.	900	2	2	900	2,2	
	1301	Markgraven	446	7	0	453	3,0	
Sluitersveld	1302	Rumerslanden	390	0	36	354	1,8	
	1303	West - Sluitersveldlanden	851	0	0	851	1,5	
	1309	Verspreide huizen wijk 13	173	8	1	180	3,1	
Totaal wijk 13			2.760	17	39	2.738	2,1	
14	1400	Dijkstraat e.o.	312	0	3	309	2,5	
	1401	Rohof	152	0	0	152	2,4	
Wierdensehoek	1402	Kerkelanden	356	0	2	354	2,7	
	1403	Aalderinkshoek noord-oost	547	0	0	547	1,7	
	1404	Aalderinkshoek zuid-oost	242	0	0	242	2,1	
	1405	Aalderinkshoek noord-west	751	0	0	751	2,4	
	1406	Aalderinkshoek zuid-west	478	0	0	478	2,2	
	1409	Verspreide huizen wijk 14	98	0	0	98	2,8	
Totaal wijk 14			2.936	0	5	2.931	2,3	
15	1500	Nieuwstraat e.o.	529	2	2	529	2,3	
	1501	Wonde e.o.	319	0	0	319	2,4	
Nieuwstraatkwartier	1502	Witvoet e.o.	285	0	0	285	2,4	
	1503	Achterlanden e.o.	268	0	0	268	1,9	
Totaal wijk 15			1.401	2	2	1.401	2,3	

Tabel 23 - vervolg -

Wijk/Kern	Wijk en buurt	Benaming buurt	2010			Woning- bezetting per 1-1-'11		
			1-1-'10	Toe- name	Af- name			
16	1600	Boomsplaats	386	0	0	386	2,2	
	1601	Ossenkoppelerhoek oost	519	0	0	519	2,2	
	Ossenkoppelerhoek	1602	Beeklust	366	0	0	366	2,0
		1603	Ossenkoppelerhoek midden-noord	608	15	0	623	1,8
		1604	Ossenkoppelerhoek west	905	0	0	905	2,3
		1605	Ossenkoppelerhoek midden-zuid	519	0	52	467	2,3
Totaal wijk 16			3.303	15	52	3.266	2,1	
17	1700	Hofkamp west	272	1	0	273	2,0	
	1701	Hofkamp oost	612	1	0	613	2,0	
	Hofkamp	1702	Paradijs	171	0	0	171	2,0
		1703	Kollenveld - Bolkshoek	387	20	0	407	3,3
		1709	Verspreide huizen wijk 17	26	0	0	26	3,8
		Totaal wijk 17			1.468	22	0	1.490
18	1800	Schelfhorst zuid-west	486	0	0	486	2,6	
	1801	Drakensteyn e.o.	710	0	0	710	2,1	
	Schelfhorst	1802	Schelfhorst noord-west	891	0	0	891	2,3
		1803	Havezathe	656	0	0	656	2,7
		1804	Schelfhorst noord-oost	548	0	0	548	2,7
		1805	Schelfhorst zuid-oost	1.308	0	0	1.308	2,6
		1806	Veenelanden	9	0	0	9	1,1
Totaal wijk 18			4.608	0	0	4.608	2,5	
19	1900	Groeneveld	212	0	0	212	2,4	
	1901	Kanaalzijde	610	0	0	610	2,5	
	Windmolenbroek	1902	Leemslagen noord	656	0	2	654	2,5
		1903	Leemslagen zuid	877	0	0	877	2,0
		1904	Zeven Bosjes	463	1	0	464	3,0
		1905	Leemslagen oost	465	0	0	465	2,9
		1906	Huttenveld	569	0	0	569	3,1
		1907	Maardijk	374	0	0	374	3,1
		1908	de Grens	228	0	0	228	2,9
		1909	Nijrees	792	0	0	792	2,9
		1910	Verspreide huizen wijk 19	94	2	1	95	3,1
Totaal wijk 19			5.340	3	3	5.340	2,7	
20	2000	Aadorp west	141	1	0	142	2,7	
	2001	Aadorp oost	429	0	2	427	2,5	
	Aadorp	2009	Verspreide huizen wijk 20	3	0	2	1	34,0
Totaal kern 20			573	1	4	570	2,6	
21	2100	Bornerboek kern	473	3	0	476	2,1	
	Bornerbroek	2109	Verspreide huizen wijk 21	210	7	0	217	3,6
Totaal kern 21			683	10	0	693	2,6	
Totaal Almelo			31.528	90	114	31.504	2,3	

Tabel 24 Woningvoorraad per wijk/buurt per 1 januari

Wijk/Kern	Buurt	2007	2008	2009	2010	2011
10	1000	1.192	1.228	1.270	1.271	1.277
	1001	844	932	930	921	921
	Binnenstad	1002	533	533	533	533
	1003	394	395	397	397	397
Totaal wijk 10		2.963	3.088	3.130	3.122	3.128
11	1100	192	209	209	209	209
	1101	454	454	454	454	454
De Riet	1102	318	318	318	318	318
	1103	1.071	1.071	1.071	1.071	1.071
	1104	135	135	135	135	135
	1105	462	462	462	462	462
	1106	414	414	407	407	404
	1109	62	61	61	68	69
Totaal wijk 11		3.108	3.124	3.117	3.124	3.122
12	1200	482	482	482	482	482
	1201	842	846	845	846	854
Noorderkwartier	1202	733	733	733	733	733
	1209	94	93	92	149	148
Totaal wijk 12		2.151	2.154	2.152	2.210	2.217
13	1300	760	816	864	900	900
	1301	435	436	445	446	453
Sluitersveld	1302	475	469	422	390	354
	1303	800	811	810	851	851
	1309	147	149	152	173	180
Totaal wijk 13		2.617	2.681	2.693	2.760	2.738
14	1400	316	316	313	312	309
	1401	152	152	152	152	152
Wierdensehoek	1402	391	391	391	356	354
	1403	369	369	547	547	547
	1404	242	242	242	242	242
	1405	751	751	751	751	751
	1406	478	478	478	478	478
	1409	101	101	99	98	98
Totaal wijk 14		2.800	2.800	2.973	2.936	2.931
15	1500	527	530	531	529	529
	1501	318	319	319	319	319
Nieuwstraatkwartier	1502	287	287	287	285	285
	1503	268	268	268	268	268
Totaal wijk 15		1.400	1.404	1.405	1.401	1.401

Tabel 24 - vervolg -

Wijk/Kern	Buurt	2007	2008	2009	2010	2011	
16	1600	386	386	386	386	386	
	1601	518	519	519	519	519	
	Ossenkoppelerhoek	1602	420	420	420	366	366
		1603	600	600	608	608	623
		1604	905	905	905	905	905
	1605	574	574	574	519	467	
Totaal wijk 16		3.403	3.404	3.412	3.303	3.266	
17	1700	273	273	273	272	273	
	1701	612	612	612	612	613	
Hofkamp	1702	170	171	171	171	171	
	1703	207	364	373	387	407	
	1709	26	26	26	26	26	
	Totaal wijk 17		1.288	1.446	1.455	1.468	1.490
18	1800	486	486	486	486	486	
	1801	710	710	710	710	710	
	Schelfhorst	1802	891	891	891	891	891
		1803	656	656	656	656	656
		1804	548	548	548	548	548
		1805	1.262	1.265	1.264	1.308	1.308
	1806	11	10	9	9	9	
Totaal wijk 18		4.564	4.566	4.564	4.608	4.608	
19	1900	212	212	212	212	212	
	1901	608	608	608	610	610	
	Windmolenbroek	1902	656	656	656	656	654
		1903	877	877	877	877	877
		1904	463	463	463	463	464
		1905	465	465	465	465	465
		1906	569	569	569	569	569
		1907	375	374	374	374	374
		1908	228	228	228	228	228
		1909	742	768	792	792	792
	1910	94	96	94	94	95	
Totaal wijk 19		5.289	5.316	5.338	5.340	5.340	
20	2000	143	143	142	141	142	
	2001	428	428	426	429	427	
	Aadorp	2009	10	6	3	3	1
Totaal kern 20		581	577	571	573	570	
21	2100	454	452	462	473	476	
	Bornerbroek	2109	213	208	211	217	
Totaal kern 21		667	660	673	683	693	
Almelo totaal		30.831	31.220	31.483	31.528	31.504	

